

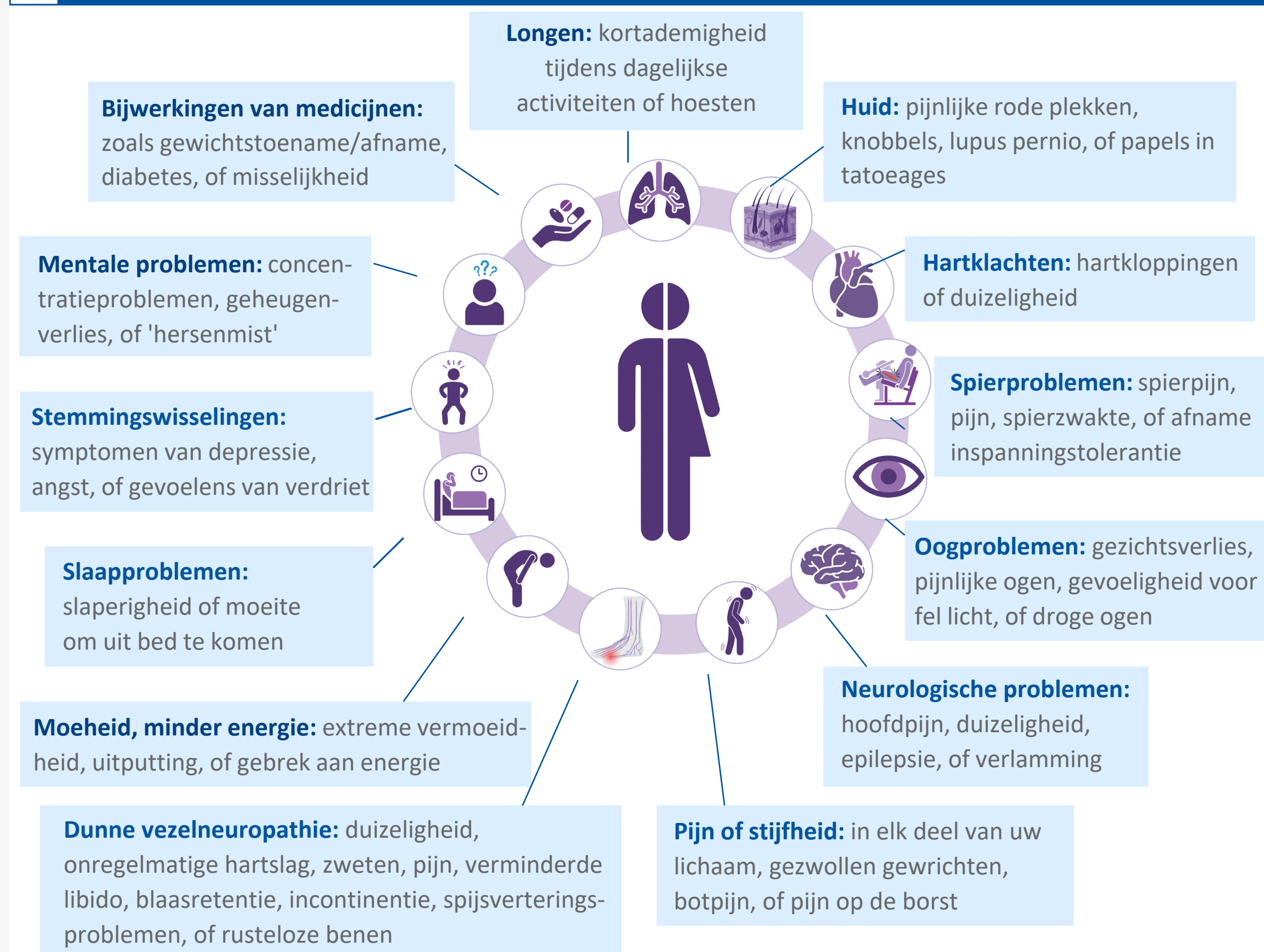
# Holistische beoordeling van de arbeidscapaciteit bij patiënten met sarcoïdose

Obstakels waarmee patiënten met sarcoïdose worden geconfronteerd

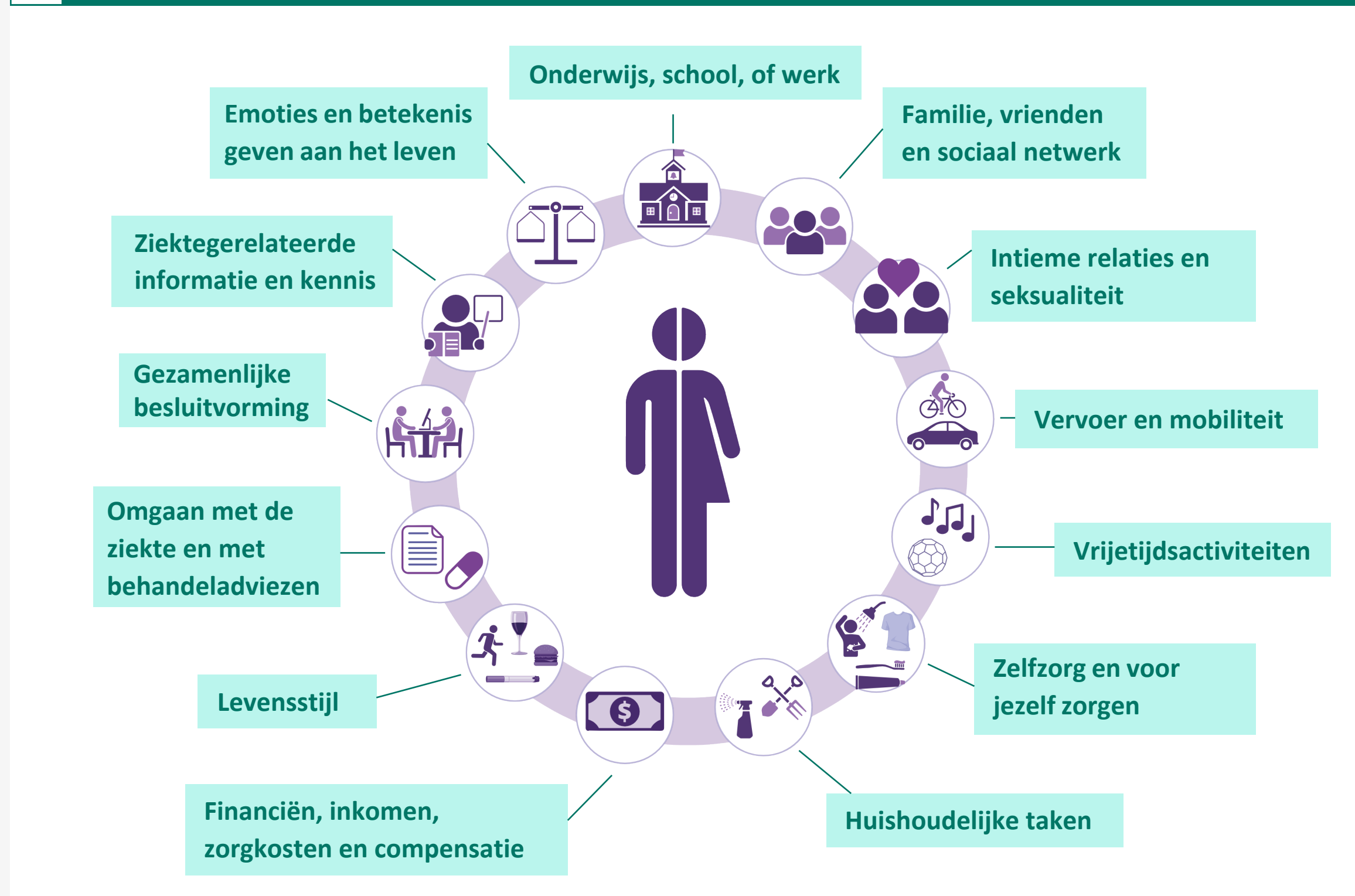
Misverstanden	Vermoeidheid	Cognitief falen	Twijfel
Hoewel sarcoïdose elk orgaan kan aantasten, worden patiënten vaak geconfronteerd met onbegrip over de impact ervan.	Extreme vermoeidheid door sarcoïdose wordt vaak niet erkend als een geldige reden om grotendeels arbeidsongeschikt te zijn.	Sarcoïdose leidt vaak tot concentratieproblemen en geheugenverlies, waardoor werken zeer uitdagend wordt.	Sarcoïdosepatiënten voelen zich vaak gedwongen zich te rechtvaardigen, omdat artsen hun symptomen niet serieus nemen.

Belangrijke overwegingen bij de beoordeling van het arbeidsvermogen

## 1 Ervaart u een van de volgende symptomen?



## 2 Kunt u me vertellen hoe het in de volgende gebieden gaat?



## 3 Holistische beoordeling van het arbeidsvermogen

- » Een holistische benadering en aanpak op maat is essentieel voor het beoordelen van het arbeidsvermogen van patiënten met sarcoïdose, waarbij de unieke biofysische en sociale omstandigheden van elke persoon worden erkend.
- » Patiënten met sarcoïdose dienen actief betrokken worden bij het bepalen van hun arbeidsvermogen, waarbij hun ervaringen en uitdagingen in overweging worden genomen.
- » Deskundige meningen van sarcoïdose-specialisten dienen te worden meegenomen in het beoordelingsproces om de complexiteit van sarcoïdose nauwkeurig in kaart te brengen.
- » De beoordeling van het arbeidsvermogen bij sarcoïdose gaat verder dan alleen longfunctietesten. Er dient rekening gehouden te worden met vermoeidheid, cognitieve problemen, pijn en andere niet-respiratoire symptomen.

Lees het volledige artikel op [thelancet.com](https://www.thelancet.com)

Drent M, Russell A-M, Saketkoo LA, et al. Breaking barriers: holistic assessment of ability to work in patients with sarcoidosis. *Lancet Respiratory Medicine* 2024; published online October 15. [https://doi.org/10.1016/S2213-2600\(24\)00297-2](https://doi.org/10.1016/S2213-2600(24)00297-2).